

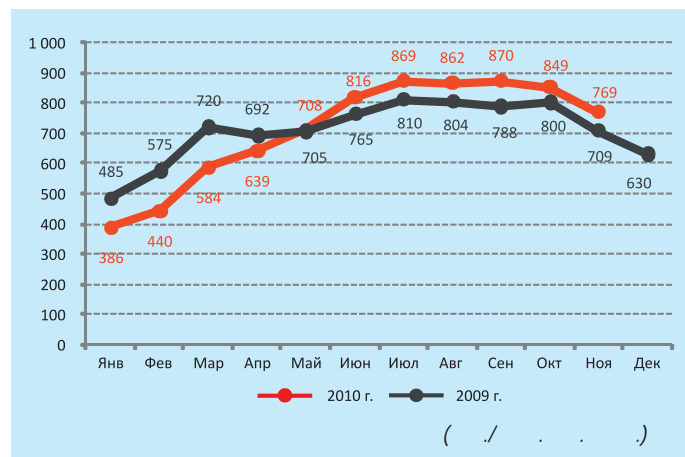
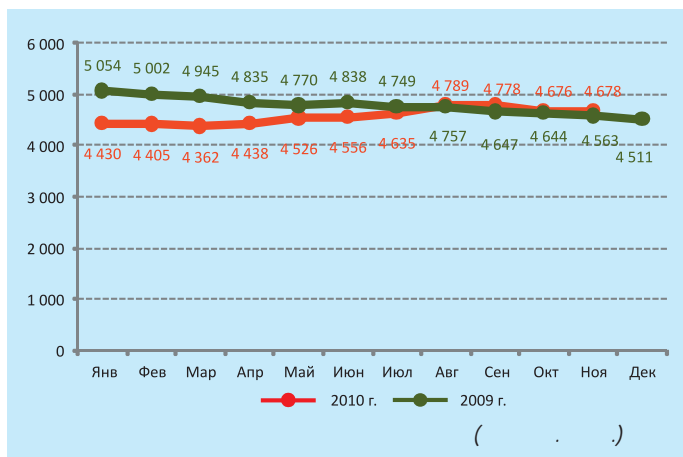
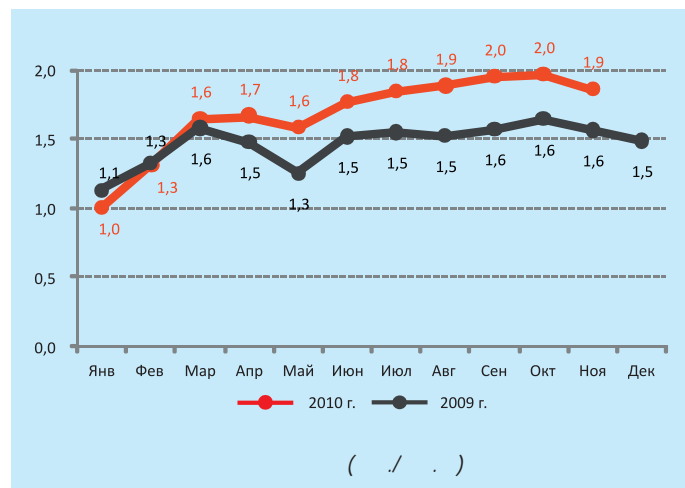
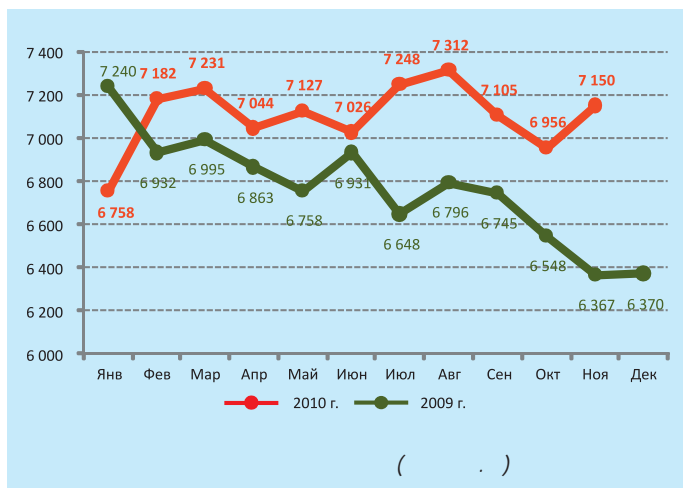
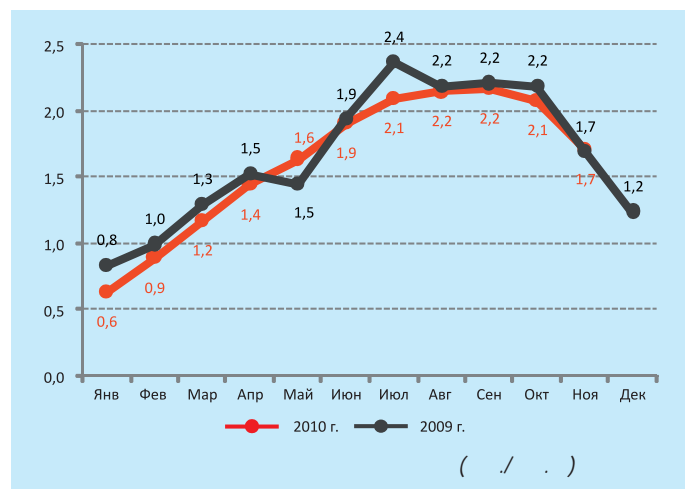
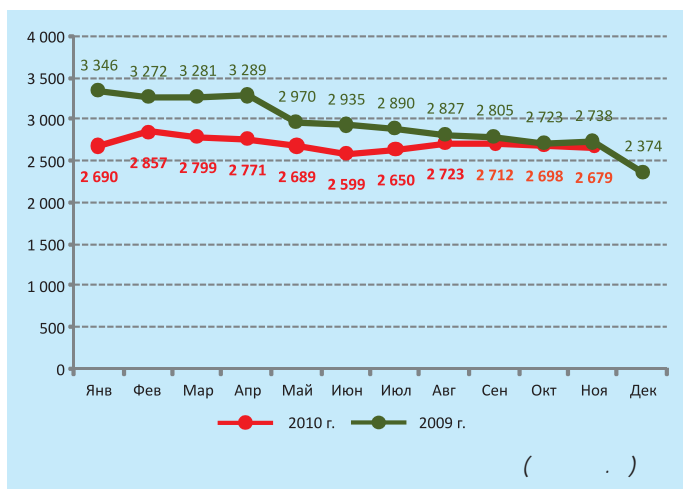
Производство товарного бетона в ноябре 2010 г. увеличилось на 1,2% к уровню ноября прошлого года и составило 1,7 млн куб. м; в январе — ноябре 2010 г. оно уменьшилось на 4,2% к соответствующему периоду 2009 г. и составило 17,9 млн куб. м. Среднемесячная цена (цена производителя без НДС и доставки) снизилась в ноябре до 2 679 руб./куб. м. Снижение цены по отношению к предыдущему месяцу составило 0,7%.

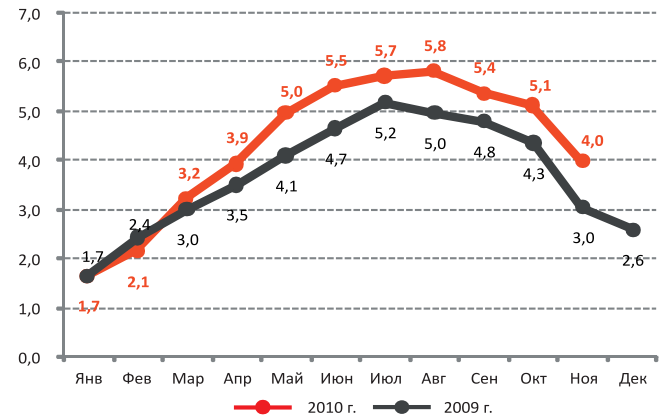
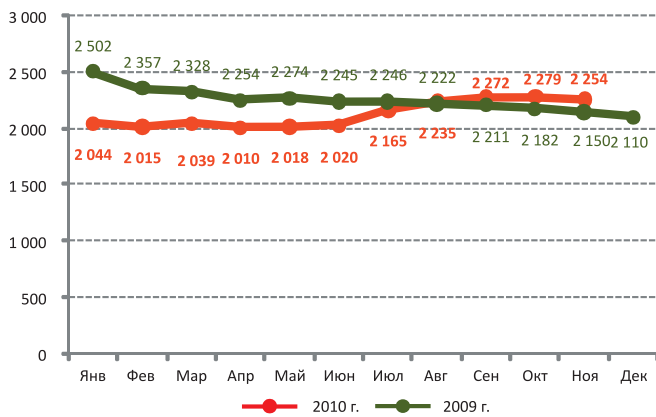
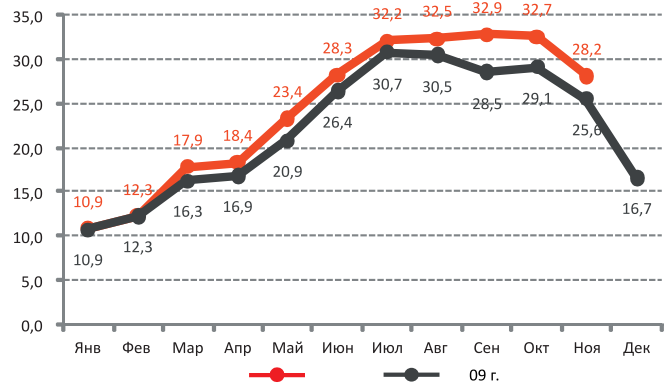
Производство сборных железобетонных (ЖБИ и ЖБК) конструкций и деталей в ноябре 2010 г. увеличилось на 19,1% к уровню ноября прошлого года и составило 1,9 млн куб. м, в январе — ноябре 2010 г. увеличилось на 14,6% к соответствующему периоду 2009 г. и составило 18,5 млн куб. м. Среднемесячная цена (цена

производителя без НДС и доставки) выросла на 2,8% по сравнению с предыдущим месяцем и составила 7 150 руб./куб. м.

Производство строительного кирпича в ноябре 2010 г. увеличилось на 8,4% к ноябрю 2009 г. и составило 769 млн усл. кирпичей. Тем не менее, общий объем производства строительного кирпича за 11 месяцев 2010 г. (7,8 млн усл. кирпичей) пока не достиг уровня 2009 г. за тот же период — разница составляет всего 0,8%. Средняя цена строительного кирпича в ноябре осталась на уровне октября, но по отношению к максимальному значению, достигнутому в августе, снизилась на 2,3%, составив 4678 руб./тыс. усл. кирпичей (цена производителя без НДС и доставки).

«СМПРО» (CPro Ltd.), www.cmpro.ru





SALON Tukituote oy

ПРЕДЛАГАЕМ ДЛЯ ЗАВОДОВ ЖБК И СТРОИТЕЛЬНЫХ ФИРМ:

•
•
•
•
•

() ;

; ; ;
(') ; ;

**Высочайшее финское качество,
конкурентоспособные цены!**

Kaskiahonkatu 8
24280 Salo, Finland
Tel/ +358(0)2 7312415



+358 50 331 2263

e-mail: alexander.shevtsov@tukituote.

www.tukituote.fi