

СИСТЕМЫ НВФ «РОНСОН» КАК СРЕДСТВО РЕАЛИЗАЦИИ МАКСИМАЛЬНОЙ ВЫРАЗИТЕЛЬНОСТИ АРХИТЕКТУРНЫХ ФОРМ

РАЗРАБОТАНО ДЛЯ АРХИТЕКТОРОВ!

Современные технологии возведения монолитно-каркасных зданий избавили архитекторов от жестких требований к архитектурным формам, существующим в панельном домостроении. В настоящее время появилась возможность индивидуального подхода к проектированию зданий с учетом исторически сложившейся среды и пожеланий заказчика. Однако после завершения этапа монолитных работ остается серая бетонная коробка, в которой невозможно даже угадать замысел архитектора. И здесь на помощь приходят теплоизолирующие навесные фасады с вентилируемым воздушным зазором.

Компания «Ронсон», являясь одной из ведущих производителей систем навесных вентилируемых фасадов в России, огромное внимание уделяет именно возможностям достижения максимальной архитектурной выразительности зданий и сооружений.

Наряду с наиболее распространенными типами облицовок фасадов, такими, как фиброцементные плиты, плиты из керамического гранита с видимым креплением и алюмокомпозитные панели, компанией «Ронсон» разработаны и внедрены системы с облицовкой плитами из керамического гранита со скрытым креплением толщиной 10 мм, натуральным камнем толщиной от 18 до 60 мм, объемной керамикой любой расцветки и форм, металлическими кассетами любой формы и сложности. Как показывает практика, эти новые разработки позволяют воплотить в реальность любые, самые смелые замыслы архитекторов.

Необходимо особо отметить, что системы «Ронсон» являются горизонтально-вертикальными, т. е. с помощью кронштейнов и горизонтальных профилей создается проектная основа будущей плоскости стены с учетом толщины утепления и формы фасада, а с помощью вертикальных профилей обеспечивается крепление облицовки к горизонтальным профилям. Наряду с большими технологически-

ми достоинствами эта схема является необычайно продуктивной для создания разнообразнейших архитектурных фасадных форм.

Основой системы являются удобные и мощные кронштейны, воспринимающие все нагрузки от облицовки фасада и воздействия внешних факторов. Компанией «Ронсон» разработаны оригинальные конструкции кронштейнов с плавно регулируемой длиной, защищенные патентами. Типовой размерный ряд позволяет обеспечивать откос облицовки фасада от 85 до 375 мм с сохранением постоянной несущей способности кронштейна. Расчетная несущая способность кронштейнов может достигать 100 кг вертикальной нагрузки на один кронштейн при его максимальной длине, а вырывающая нагрузка на фасадный анкер при этом не превышает 1,5 – 2 кН. Это позволяет легко удерживать на фасаде любые типы облицовок.

Большое количество типовых профилей — от самых легких до тяжелых серий — позволяет легко обустроить самые сложные участки фасадов. Особенно важной особенностью систем «Ронсон» является возможность крепиться исключительно в железобетонные междуэтажные перекрытия за счет мощных вертикальных профилей и кронштейнов.

Выразительность архитектурным формам придают различные декоративные элементы (карнизы различных форм, пилоны, декоративные панно и т. д.). Системы «Ронсон» позволяют создавать на единой силовой основе самые различные элементы декора. В качестве примера по практической реализации возможностей систем «Ронсон» можно привести строительство нескольких эксклюзивных объектов в Москве:

- элитный жилой комплекс «Четыре солнца» (ул. Большая Татарская, ЦАО),
- жилой комплекс «Фамильный дом» (ул. Фотиевой, ЮАО),
- физкультурно-оздоровительный комплекс с аквапарком «Карибия» (ул. Перовская, ВАО).

Фото 1. Элитный жилой комплекс «Четыре солнца» (ул. Большая Татарская)



Невозможно пройти мимо, не обратив внимание на уникальный элитный жилой комплекс «Четыре солнца» (фото 1). Четыре здания класса «люкс» построены в едином гармоничном стиле, но с различными уникальными архитектурными решениями. Для отделки фасадов комплекса были использованы плиты из керамического гранита, натуральный камень, декоративные элементы из натурального гранита и полимербетона, а для заполнения стеновых проемов — пенобетонные блоки. Поэтому большая часть фасадов выполнена с креплением исключительно в пояса межэтажных железобетонных перекрытий.

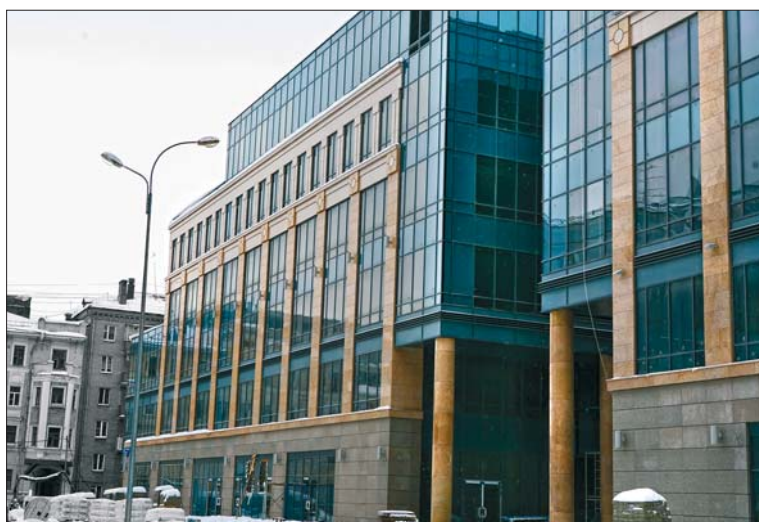


Фото 2. «Ронсон-400» с облицовкой натуральным гранитом (600 x 900 x 30): элементы декора из натурального гранита имеют перепады по плоскости до 350 мм, колонны выполнены из гранитных оболочек толщиной 50 мм на внутренней несущей стальной колонне



Фото 4. Система «Ронсон-400» с декоративными панно из керамического гранита и система «Ронсон-100» с карнизами и вертикальными колоннами из полимербетона в сочетании с декоративной кирпичной кладкой

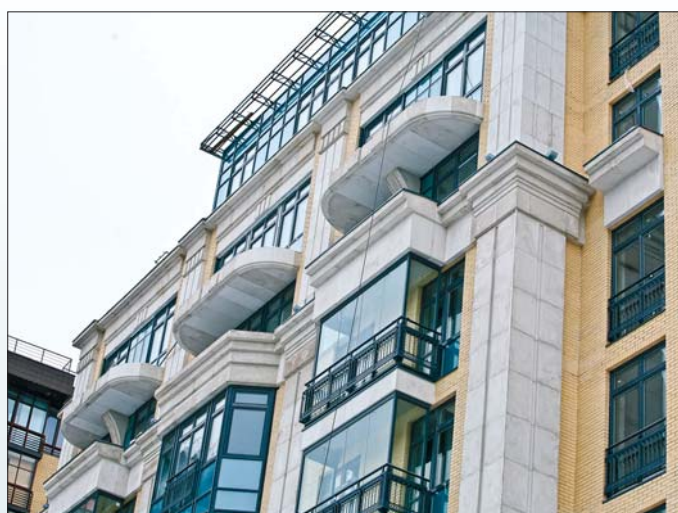


Фото 3. Система «Ронсон-100» с декоративными элементами фасада из полимербетона в сочетании с декоративной кирпичной кладкой: перепады по плоскости фасада достигают 500–600 мм

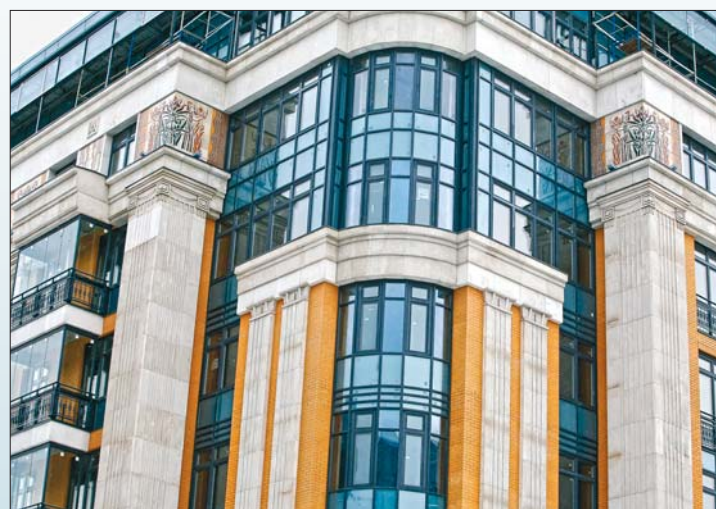


Фото 5. Система «Ронсон-100» с декоративными элементами из полимербетона на радиусных частях здания, облицовка декоративным кирпичом



Фото 6. Оформление центрального входа: облицовка и ограждающие конструкции из натурального гранита на системе «Ронсон-400», колоннады из оболочек натурального гранита толщиной 50–100 мм с центральным несущим стержнем из стальной колонны выполнены по специальному проекту компании «Ронсон», карнизы, оконные обрамления, герб — из полимербетона на системе «Ронсон-100»

Жилой комплекс «Фамильный дом» (фото 6) оригинально и гармонично сочетает в себе архитектуру старинного особняка и современного высотного жилого дома. Для облицовки фасада здания использовались плиты из керамического гранита, натуральный гранит, декоративные элементы из натурального гранита и полимербетона, а колоннады и ограждающие конструкции выполнены из натурального гранита. Для реализации замысла архитектора применялись системы «Ронсон-400» из натурального камня, «Ронсон-300» для облицовки плитами из керамического гранита с видимым креплением и «Ронсон-100» для установки декоративных элементов из полимербетона. Для установки на фасаде ограждающих конструкций из натурального гранита были разработаны оригинальные конструктивные решения, обеспечивающие высокую точность и надежность крепления элементов декора.



Фото 7. Оформление переходных балконов и эркеров



Фото 8. «Фамильный дом» (ул. Фотиевой): облицовка из натурального гранита, плит из керамического гранита, декоративных карнизов из полимербетона и ограждающих конструкций из натурального гранита по проекту «Ронсон»



Фото 9. Оформление парадной лестницы: натуральный гранит на системе «Ронсон-400», витражные обрамления и декоративные карнизы из полимербетона на системе «Ронсон-100», перильные ограждения из натурального гранита по проекту компании «Ронсон»



Фото 10. Элементы оформления портала главного входа по специальному проекту «Ронсон»




Фото 11. Оформление дворовой территории здания: ограждения из натурального гранита по проекту «Ронсон», карнизы из полимербетона на системе «Ронсон-100»



Фото 12. Оформление оконных обрамлений из натурального гранита на системе «Ронсон-400» с устройством внутренних противопожарных отсеков

Многие москвичи с нетерпением ждут открытия в Перово физкультурно-оздоровительного комплекса с аквапарком «Карибия» — самого современного по техническому оснащению объекта досугово-спортивного назначения (фото 13, 14). Большой интерес представляет его уникальная радиусная архитектура. Современное оборудование компании «Ронсон» позволяет выпускать системные профили не только прямыми, но и гнутыми по различным радиусам кривизны. Это позволяет достигать эффекта максимальной плавности изгибов облицовки при прохождении криволинейных участков фасада.

На примере этих трех архитектурно-выразительных объектов мы рассмотрели лишь малую часть возможностей НВФ «Ронсон». Мы всегда с интересом относимся к решению нестандартных и сложных задач. Имея в своем активе уже немалое количество реализованных решений на технически сложных объектах, мы снова и снова на практике показываем уникальные свойства своих систем. Вот уже совсем скоро открывает свои двери крупнейшая выставка «Мосбилд-2011», которая будет проходить с 5 по 8 апреля в ЦВК «Экспоцентр» на Красной Пресне. 

НАШ СТЕНД № 0-601 НАХОДИТСЯ НА ОТКРЫТОЙ ТЕРРИТОРИИ ОКОЛО ПАВИЛЬОНА №7.

Пригласительный билет вы можете получить бесплатно, зарегистрировавшись по ссылке, размещенной на нашем сайте: www.ronson-group.ru.



Фото 13. Устройство криволинейных участков фасада на системе «Ронсон-300» для плит из керамического гранита с видимым креплением и использованием профилей, гнутых по радиусу фасада

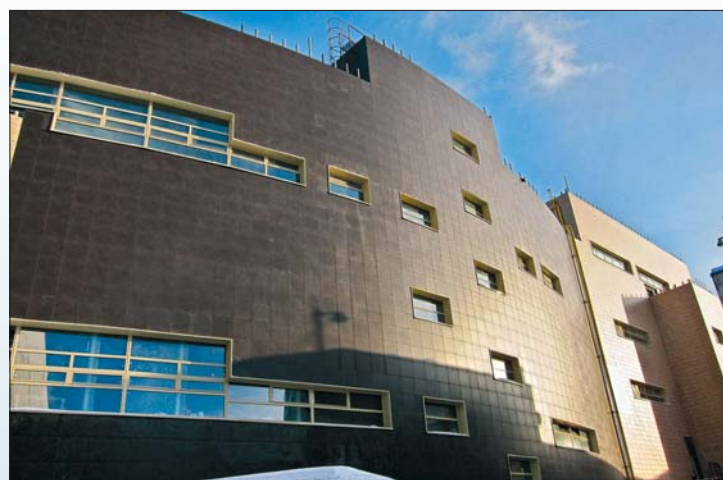


Фото 14. Внешний вид криволинейных участков фасада

**Москва, ул. Перовская, 33 А
Тел./факс +7(495) 730-3588
www.ronson-group.ru**