

WINTECH – ОСОБЫЙ ПОДХОД К АРМИРОВАНИЮ ОКОННЫХ КОНСТРУКЦИЙ

Сегодня строительный рынок России переживает период бурного развития. Каждый год приносит новые изменения, связанные как с возрастающими объемами строительства, так и с повышением требований к качеству возводимых зданий. Это касается всех технологических элементов строительных сооружений, в т. ч. и оконных конструкций.

В свою очередь технические параметры светопрозрачных конструкций определяются прежде всего возможностями профильных систем, из которых они производятся. Правильный выбор системы ПВХ профилей, из которых изготовлены оконные блоки, во многом определяет как качество самих окон, так и параметры микроклимата внутри помещений, сказываясь, в конечном счете, на основных эксплуатационных показателях возводимых зданий и сооружений.

То, насколько производитель профильной системы соответствует требованиям современного строительства, проявляется прежде всего в надежности и технологичности изготовленных из этих систем светопрозрачных конструкций, а также их долговечности, высоких теплофизических характеристиках и ряде других показателей. При этом стоимость таких изделий также должна быть разумной, соответствующей реальному уровню цен строительного рынка.

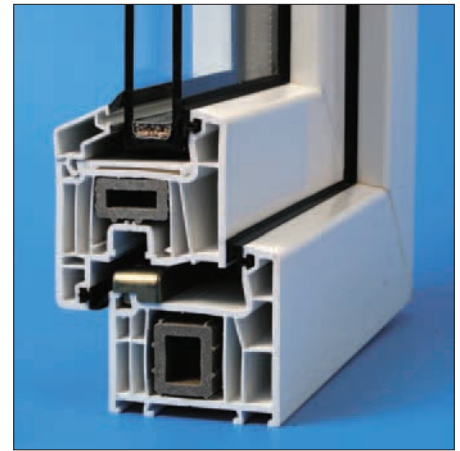
Продукция компании WINTECH, являющейся одним из лидеров на рынках ряда европейских стран, в полной мере соответствует всем вышеперечисленным требованиям. Прежде всего остановимся на показателях прочности основных соединительных элементов оконной конструкции из ПВХ профиля. К числу таких показателей относятся: прочность сварного шва, крепление импоста и алюминиевого порога. Кроме того, необходимо упомянуть и о прочности сварного соединения створки входной двери зданий и сооружений, на которую в связи со значительным числом циклов открывания/закрывания выпадает особая нагрузка. Этот элемент в связи с вышеука-

занными обстоятельствами усиливается специально.

Крепление импостного соединения профильных систем WINTECH является наиболее надежным решением на современном рынке оконных конструкций. Как известно, жесткость оконной конструкции определяется прежде всего ее армированием. Соответственно и надежность крепления импостного соединения определяется количеством плоскостей и поверхностей, где крепление идет именно к армированию. Понятно, что чем таких поверхностей больше, тем соединение прочнее. Как известно, у большинства систем крепление механического соединителя к армированию происходит в одной плоскости и только к одной поверхности. Есть системы, у которых это крепление происходит в двух плоскостях и к двум поверхностям. Механический соединитель профильных систем WINTECH крепится к армированию в двух плоскостях и по четырем поверхностям. Это максимальный показатель на рынке оконных систем, при котором надежность соединения не зависит от условий сборки, монтажа и эксплуатации оконной конструкции.

Причинами, позволяющими обеспечить такие высокие показатели, являются прежде всего оптимальная конструкция механического соединителя и схема расположения армирования в коробке и импосте профильной системы. Оптимальное положение армирования в коробке и импосте позволяет помимо надежности крепления импоста улучшить и ряд других показателей. Одним из них является почти двукратное увеличение статической жесткости по сравнению со схемами расположения усилительных элементов большинства других профильных систем. Армирующий профиль повернут на 90°. При этом, например, в импосте в направлении действия ветрового давления расположены две стенки армирования, а не одна, как у многих других систем. Это, соответственно, удваивает жесткость оконной конструкции при противодействии ветровому давлению.

Другим важным следствием такого расположения стального армирования является повышение энергосберегающих характеристик светопрозрачных изделий, изготовленных из профильных систем WINTECH. Понятно, что чем дальше элементы армирования удалены от наружных стенок ПВХ профиля, тем меньше потери тепла через профильную конструкцию. Прилегание армирования к внешним стенкам ПВХ профиля является точечным, и площадь такого прилегания в десятки раз меньше, чем при стандартном расположении, когда примы-



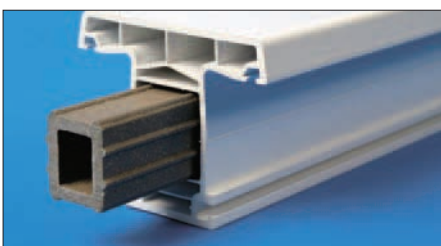
Система Thermotech 752

вание происходит по плоскости. Этот фактор существенно повышает теплофизические характеристики окон из профильных систем WINTECH, делая светопрозрачные конструкции энергосберегающими. Кроме того, компания WINTECH предлагает инновационное решение — полимерное армирование CRP (Composite Reinforcement Profile), имеющее теплофизические параметры в десятки раз выше стального и не уступающее ему по прочностным характеристикам. Использование такого армирования устраняет из конструкции окна наиболее опасный с точки зрения теплопотерь элемент — стальной усилитель, заменяя его на полимерный, близкий по этим показателям к самому ПВХ. Таким образом, в оконной конструкции вместо источника выхода тепла создается дополнительная преграда на пути ухода тепла из помещения. Кроме того, такое армирование сваривается одновременно с ПВХ профилем, создавая дополнительный усиливающий контур в местах сварных угловых соединений. И это несмотря на то, что даже при использовании обычного стального усилителя прочность сварных соединений ПВХ профилей WINTECH превосходит требования ГОСТ РФ не менее чем на 30%, обеспечивая необходимую надежность оконных блоков.

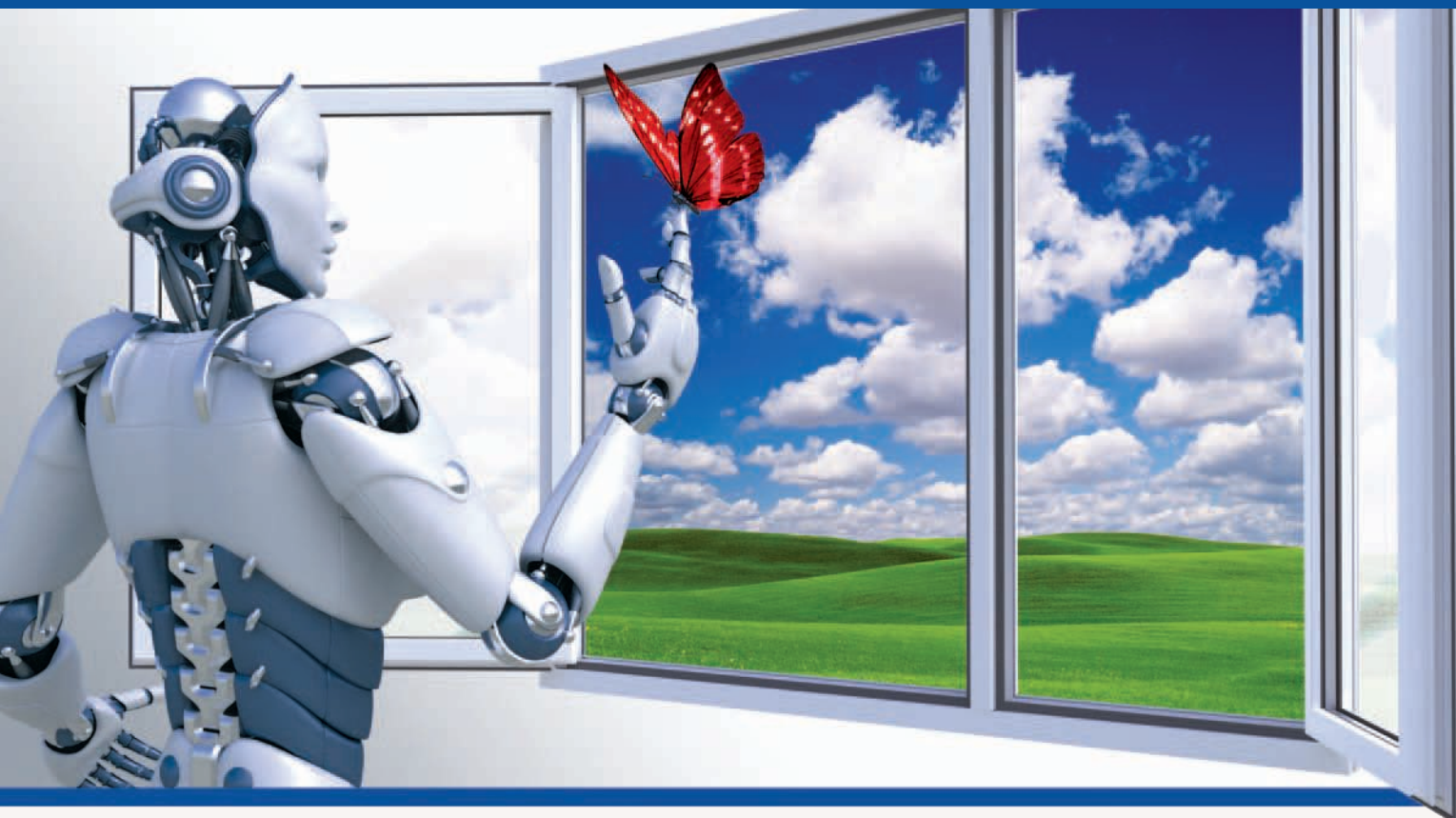
Стоит отметить, что все представленные характеристики заложены в самой конструкции профилей WINTECH и, соответственно, обеспечиваются во всех оконных изделиях, изготовленных из продукции WINTECH.

Таким образом, использование профильных систем WINTECH является гарантией надежности и качества светопрозрачных конструкций, их соответствия самым высоким требованиям современного строительного рынка.






www.wintech.ru



Импост с армированием CRP



Преимущества ОКОН WINTECH:

-  окна на 20% теплее;
-  композитное армирование CRP, в отличие от стального армирования, на 100% не подвержено коррозии;
-  исключается возможность разрушения окон при монтаже;
-  запас прочности угловых соединений на 30% выше установленной требованиями ГОСТа;
-  замкнутый контур армирования гарантирует прочность окна.

Центральный офис

121357 Москва,
Верейская ул., 29, корп. 134 Б
БЦ «Верейская Плаза 2»
Тел. +7 (495) 644-3245
Факс +7 (495) 644-3246
info@wintech.ru

Завод

142277 Московская обл.,
Серпуховский р-н,
дер. Родионовка, стр. 1
Тел. +7 (4967) 37-9307
Факс +7 (4967) 37-9015
info@wintech.ru

Северо-Западный регион

195197 Санкт-Петербург,
Полкостровский пр., 59
Тел. +7 (812) 334-4693
Факс +7 (812) 334-4692
julia.dorovskikh@wintech.ru