

ПАВЛОВСКИЙ КИРПИЧ: РАЗМЕР ИМЕЕТ ЗНАЧЕНИЕ

Устойчивое развитие бизнеса в ближайшем будущем может быть гарантировано только тем производителям строительных материалов, которые способны чувствовать рынок и адекватно реагировать на ситуацию. ЗАО «Павловский завод строительных материалов» — одно из таких предприятий.

Несмотря на свой почтенный возраст, завод стремительно развивается: закупает современное оборудование, совершенствует производственные процессы, расширяет ассортимент выпускаемой продукции. Благодаря своей активной позиции на строительном рынке предприятием в 2007 г. было выпущено и реализовано 70 млн. шт. условного кирпича, что на 40% больше, чем в 2006 г. Это рекордный показатель производительности завода за последние десятилетия, но далеко не предел использования производственных мощностей. Планы на текущий год еще больше — 85–90 млн. шт. условного кирпича.

В связи с потребностью застройщиков в новых, более экономичных видах стройматериалов на Павловском заводе (ПЗСМ) был освоен выпуск четырех новых видов продукции: **кирпича силикатного утолщенного пустотелого лицевого (250x120x88), камня силикатного лицевого (250x85x65), кирпича силикатного полнотелого лицевого EURO (250x85x65), а также блока силикатного межкомнатного пустотелого (300x200x85)**. Рассмотрим их преимущества подробнее.

Утолщенный кирпич и лицевой камень (фото 1, 2) выпускаются как белыми, так и цветными — в зависимости от потребностей заказчика. Их особенность в том, что они могут применяться как для строительных, так и для облицовочных работ. Новинки отличаются экономией кладочного раствора, снижением нагрузки на фундамент здания, повышением производительности процесса строительства. Кроме того, использование новых видов кирпича позволяет сэкономить до 10–15% стоимости по сравнению с традиционным пустотелым кирпичом. Применение силикатного камня тоже является экономически наиболее выгодным решением при строительстве зданий с **вентилируемым фасадом**.

Лицевой кирпич EURO (фото 3) предназначен для лицевой кладки фасадов зданий. Его использование позволяет сократить расход

Фото 1. Утолщенный кирпич

Геометрические размеры: 250x120x88 мм
Марка прочности: M150
Морозостойкость: F75-F100
Водопоглощение: 10,4–10,5%
Масса: 3,8 кг
Пустотность: 27–30%



Фото 2. Лицевой камень

Геометрические размеры: 250x120x138 мм
Марка прочности: M150
Морозостойкость: F75-F100
Водопоглощение: 13,9%
Масса: 5,6 кг
Пустотность: 27–30%



Фото 3. Кирпич EURO

Геометрические размеры: 250x85x65 мм
Марка прочности: M150
Морозостойкость: F35-F75
Водопоглощение: 13,4%
Масса: 2 кг
Пустотность: 27–30%

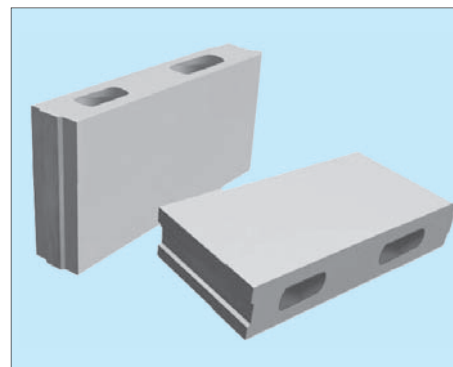


Фото 4. Пустотелый блок

Геометрические размеры: 300x200x85 мм
Марка прочности: M125
Водопоглощение: 12,0%
Масса: 8,6 кг
Пустотность: 15%
Индекс изоляции воздушного шума — 52 дБ

кладочного раствора на 40%, снизить нагрузку на фундамент здания и при этом экономить до 25% по сравнению с использованием традиционного полнотелого кирпича.

Пустотелый блок (фото 4) применяется для возведения внутренних ненесущих перегородок. Его использование позволяет увеличить полезную площадь помещений (за счет уменьшения толщины стен) и способствует высокой производительности процесса строительства, экономии кладочного раствора при монтаже, снижению себестоимости общестроительных работ по сравнению с применением традиционного кирпича.

Кроме того, вес пустотелого блока меньше, чем полнотелого, что снижает нагрузку на фундамент здания. А сквозные пустоты внутри блока дают возможность использовать их в качестве кабель-каналов.

Все новинки ПЗСМ были представлены на Международном строительном форуме «Интерстройэкспо», проходившем в апреле этого года в ВК «Ленэкспо» (Санкт-Петербург).

Производственное объединение «Ленстройматериалы» — традиционный участник форума — в этом году выступило здесь в рамках специализированной выставки «Строительство и строительные материалы», а Торговая компания «Ленстройматериалы», под управлением которой находится Павловский завод, приняла активное участие в деловой программе этой выставки.


Помимо участия в форуме на корпоративном стенде в павильоне ТК «Ленстройматериалы» выступила с собственной инициативой — построила стенд на уличной площадке, где представила эффективные решения ограждающих конструкций, сооруженных с использованием новых видов продукции Павловского завода. Здесь были представлены следующие конструкции самонесущих стен: **пустотелый лицевой кирпич + газобетон и лицевой кирпич EURO + газобетон (рис. 1), штукатурка + минеральная вата + рядовой кирпич (рис. 2), вентилируемый фасад + минеральная вата + силикатный камень (рис. 3)**.

Особое внимание участников форума привлекла конструкция стены, сложенной из силикатного камня и облицованной навесным вентилируемым фасадом московской компании «Ронсон» — одного из крупнейших разработчиков и производителей вентфасадов в России.



Тоговая компания «Ленстройматериалы» и компания «Ронсон» провели в Москве испытания на предмет возможности использования новинки ПЗСМ в стеновой конструкции с навесным вентилируемым фасадом. Результаты эксперимента показали, что силикатный камень производства ПЗСМ отлично справляется с нагрузкой, а значит и с выполнением своих несущих функций. Так, согласно результатам испытаний, камень выдерживает в точке крепления металлических профилей нагрузку до 1 000 кг.

Сейчас в Петербурге вентилируемый фасад активно используется многими компаниями в кирпично-монолитном домостроении, однако возможность применения силикатных изделий в качестве основы для вентфасада по достоинству не оценена. Впрочем, многие строительные компании уже осознали преимущества такого сочетания.

К примеру, ЗАО «Ленстройтрест» применяет силикатный рядовой кирпич при строительстве жилого комплекса «Уткина заводь» (Октябрьская наб., 124, Санкт-Петербург), а ЗАО «ИВИ-93» — при строительстве жилых комплексов «Академический 1, 2» (ул. Вавиловых, Санкт-Петербург). И это не единственные компании, которые на своих объектах применяют силикатные изделия ПЗСМ в качестве основы ограждающей конструкции, — экономия играет немаловажную роль в домостроении, а силикатные изделия имеют на рынке ценовое преимущество перед традиционными. 

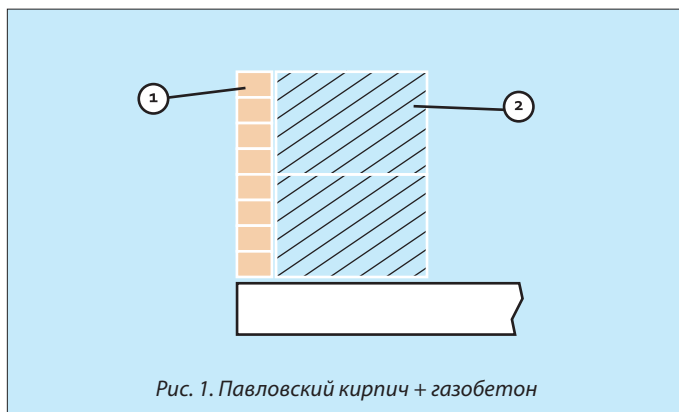


Рис. 1. Павловский кирпич + газобетон

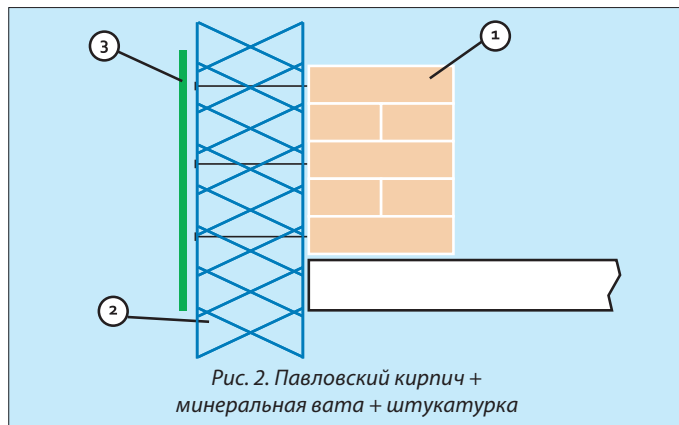


Рис. 2. Павловский кирпич + минеральная вата + штукатурка

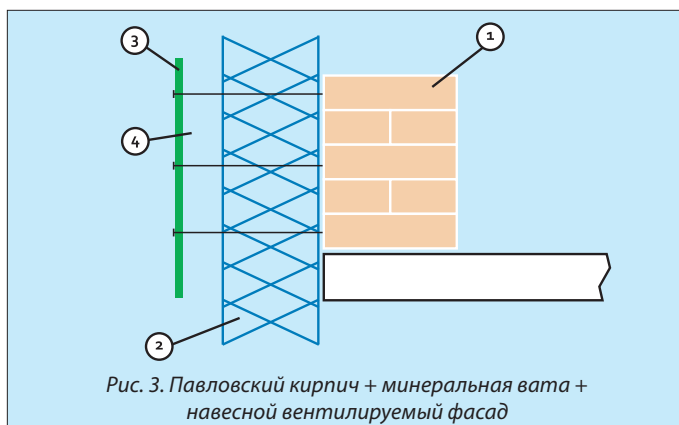


Рис. 3. Павловский кирпич + минеральная вата + навесной вентилируемый фасад

Экономия Геометрия Оригинальность

ПАВЛОВСКИЙ КИРПИЧ

Вырази свое Я в цвете

197110, Санкт-Петербург, ул. Ремесленная, 17А
 тел./факс: (812) 702-19-12
<http://tk.78stroy.ru>

