

МС 32 РАБОТАЕТ ЗА ВСЕХ!



Технические характеристики МС 32

Двигатель		Сила тяги гусеничного шасси	Ges. 373 кН
Дизельный двигатель Cummins	QS86.7-C260	Подъемный механизм	
Номинальная мощность	194 кВт/2000 об./мин.	Управление с помощью лебедки	
Максимальная мощность	201 кВт/2200 об./мин.	Сила тяги подъемного механизма	около 500 кН
Гидравлическая система		Сила тяги подъемной лебедки	около 60 кН
2 основных насоса	2*302 л/мин.	Главная лебедка 1	160 кН
Вспомогательный насос	1*125 л/мин.	Главная лебедка 2	160 кН
Насос поворотного механизма	116 л/мин.	Длина задействованного троса. Положение 1	28 м
Гидравлическое рабочее давление	320 бар	Положение 1+2	65 м
Емкость гидравлического бака	750 литров	Диаметр троса	28 мм
Ходовое шасси		Диаметр барабана	620 мм
Ходовое шасси	UW 50AC	Скорость движения троса	до 80 м/мин.

Строители-профессионалы убеждены сегодня в том, что обеспечение строительной площадки новейшей специализированной многофункциональной техникой — это гарантия оптимизации финансовых ресурсов и эффективности строительного процесса в целом. Тем более, если необходимо реализовать такую сложную технологию изготовления фундаментов, как стена в грунте.

Самоходную многофункциональную гусеничную машину МС 32, выпуск которой в этом году начало российско-германское предприятие ООО «БАУЭР Машины-Курган», представляет директор предприятия Игорь Лукиных.

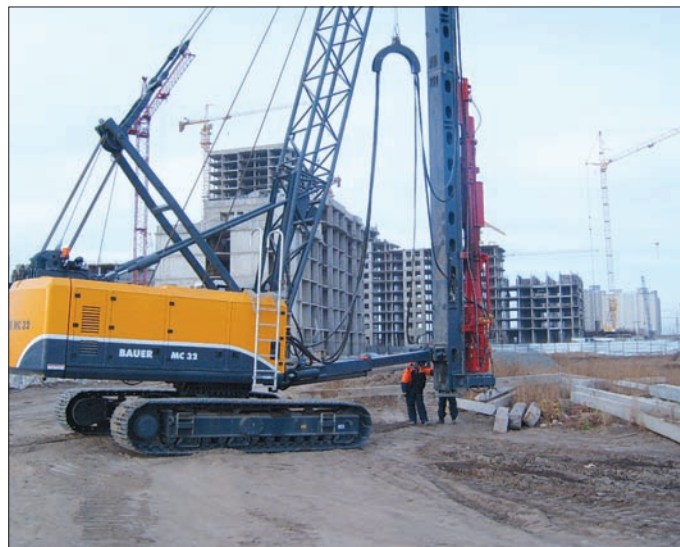


Универсальная строительная машина — грейферная установка МС 32 — это новое достижение немецких конструкторских идей и концепции их решений. Возможности установки максимально сбалансированы и востребованы на множестве строительных площадок России.

Основная функция МС 32 — ее применение для устройства фундаментов по технологии стена в грунте. Она выполняется с помощью гидравлических грейферов шириной до 1000 мм и собственной массой до 16 т. Решающим фактором при этом становится синхронная работа двух лебедок, двух сердец МС 32. Как только грейфер касается земли, лебедки автоматически блокируются, останавливая движение троса. Таким образом исключается эффект «ослабленного» троса, повышается его сохранность и долговечность.

Грейфер изначально устанавливается перпендикулярно земле. Интересно также и то, что гидравлические шланги, обеспечивающие в грейфере питание цилиндра замка, накручиваются на два барабана. Их, в свою очередь, приводит в действие натянутый пружинный пакет.

Следует также сказать и о том, что на МС 32 установлен грейфер типа DHG. Он проверен в мировой практике годами безупречной эксплуатации и оснащен запатентованной системой контроля за направлением поворота грейфера на 180° вокруг продольной оси. Это не позволяет грейферу геометрических отклонений в твердом грунте.





Расскажем теперь о дополнительных функциях MC 32, а также их обеспечении.

• **Наличие грейферной установки для:**

- а) гидравлического грейфера с двумя системами гидравлического накручивания шлангов согласно глубине погружения;
- б) механического тросового грейфера с двумя канатами;
- в) грейфера, используемого в работе с обсадными трубами.

• **Совершенная базовая часть машины для:**

- а) установки подвесной стрелы с вариативностью применения навесного оборудования (гидравлического или дизельного молотов, силовой вращающейся головки различной модификации);
- б) установки глубинных вибраторов с дополнительными гидравлическими блоками.

Кроме того, MC 32 может быть успешно использована и в качестве грузоподъемного механизма с системой ограничения веса.

Все составные части общей системы MC 32 разработаны, сер-

тифицированы, запатентованы и произведены всемирно известным концерном BAUER.

Многофункциональная гусеничная MC 32 компактна и мобильна в эксплуатации. Ее транспортная ширина — 2,5 м, высота — 3,3 м, масса — 33 т (с опорной частью кронштейна и без противовеса).

Российско-германское предприятие «БАУЭР Машины-Курган», открыв в 2005 г. отлично оснащенное производство, отвечает своей продукцией требованиям современного отечественного рынка, предоставляя потребителям — крупным строительным компаниям — совершенные технические решения европейского уровня для устройства фундаментов методом буронабивных свай. Данная техника и оборудование востребованы при возведении опор для линий электропередачи, жилых и промышленных комплексов, а также для сооружений различного назначения во всех климатических регионах страны.

Отметим, что наряду с производством самоходных многофункциональных гусеничных машин MC 32 предприятие представляет буровые установки БГ 12 Н, ТБГ 12 (на базе грузовика MAN) и МБГ 24, оборудованную обсадным столом. При этом модификация всей номенклатурной линейки продукции позволяет коллективу реализовать стратегически обоснованные планы предприятия и позиционировать качественную бытовую технику в новом для себя сегменте российского строительного рынка — устройство фундаментов для мостовых опор. P

Дополнительную информацию о предприятии ООО «БАУЭР Машины-Курган» смотрите на 1-й стр.

