

КУЗНЕЦКИЙ ЗАВОД ЛЕГКИХ КОНСТРУКЦИЙ: ВЫГОДНЫЕ ПРЕДЛОЖЕНИЯ ДЛЯ СТРОИТЕЛЬНОГО РЫНКА

ООО «КЗЛК» — стабильно развивающаяся компания, которая зарекомендовала себя на рынке как надежный партнер, способный поставлять современные строительные материалы, разработанные с учетом требований клиентов. Сегодня ООО «КЗЛК» представляет собой единый проектно-конструкторский, производственный и строительномонтажный комплекс.

Кузнецкий завод легких конструкций осуществляет проектирование и изготовление полнокомплектных зданий и сооружений из легких металлоконструкций (ЛМК).

Конструкции от КЗЛК позволяют быстро возводить здания и сооружения широкого спектра: промышленные здания, складские комплексы и терминалы, спортивные сооружения, супермаркеты и павильоны, автосалоны, здания сельскохозяйственного назначения.

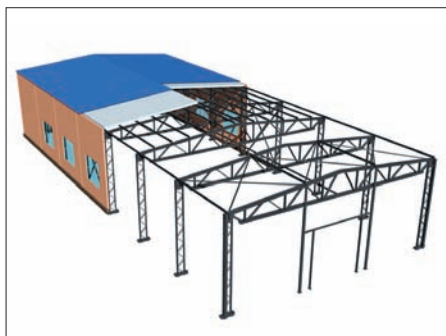
Преимущества использования конструкций от КЗЛК:

- срок изготовления — 1,5 месяца;
- низкая стоимость;
- полная заводская готовность всех элементов;
- легкость за счет принятия рациональной расчетной рамно-связевой схемы;
- все соединения — на болтах;
- всепогодность монтажных работ.

Комплект поставки включает несущие конструкции каркаса (колонны, стропильные фермы), стойки и ригели фахверка, комплект прогонов, трехслойные кровельные монопанели с комбинированным утеплителем или стальной профлист покрытия (для холодного здания), трехслойные стеновые панели с минераловатным утеплителем или профлист (для холодного здания), оконные блоки, ворота, двери (по желанию заказчика).

Конструктивное решение наглядно продемонстрировано на рисунке.

Каркас здания выполнен по рамно-связевой схеме. Основные несущие кон-



струкции каркаса — поперечные рамы. Шаг рам — 6 м. Сопряжение колонн рамы с фундаментами жесткое. Колонны каркаса — решетчатые. Сопряжение ригелей рамы с колоннами — шарнирное. Прогоны кровли выполнены из гнутых профилей. Для изготовления конструкций применены следующие марки стали: С245, С255 по ГОСТ27772-88. Все элементы каркаса имеют антикоррозийное покрытие (грунт ГФ-021). Узловые соединения элементов конструкции выполняются с помощью болтов.

В утепленном типовом здании стеновое ограждение — трехслойные панели с обшивками из оцинкованной стали и утеплителем из базальтовых минераловатных плит либо с комбинированным утеплителем производства ООО «КЗЛК». В зданиях холодного исполнения стеновое ограждение и кровля изготовлены из стального профилированного листа. В качестве ограждающих конструкций кровли применяются бескаркасные монопанели с комбинированным утеплителем либо профилированный стальной настил и утеплитель. Используются оконные переплеты с двухкамерным стеклопакетом; ворота распашные, утепленные, размер — 4,2 x 4,2 (h), с калиткой — 2,1 x 1,0 м.

Комплексно могут поставляться здания с пролетами 18 и 24 метра, длина зданий — по желанию заказчика (кратна 6 м). Высота зданий — от 3,6 до 7,2 м (до низа несущих стропильных ферм) с градацией по высоте в 1,2 м.

Следует обратить внимание, что конструкция здания не рассчитана на размещение подвесных и опорных кранов.

Уточним, что конструкция кровельного покрытия спроектирована для одно-, двух- и многопролетных зданий (шаг колонн по крайним рядам — 6 м, по средним — 6 и 12 м). На сегодняшний день разработаны решения конструкции несущего кровельного покрытия для зданий с пролетом 18 и 24 м. Она используется для различных вариантов кровельного покрытия, таких, как сэндвич-панели и кровля полистовой сборки.

Стены здания выполнены из трехслойных сэндвич-панелей с сердечником из конструкционной минеральной базальтовой ваты, пенополистирола или комбинированного утеплителя. Наружная и внутренняя обшивка панелей — оцинкованная и полимерно-окрашенная листовая сталь. Соединение панелей к металлическим прогонам стен обеспечивается самонарезающими винтами.

При неутепленном варианте сборки стены здания выполнены из профилированного листа МП-20. Материал обшивки изго-



тавляется из оцинкованной и окрашенной листовой стали. Соединение профлиста происходит через самонарезающие винты к металлическим прогонам стен.

Любой вид ограждения комплектуется дополнительными элементами. Например, ограждающие конструкции стен включают в себя угловые нащельники, обеспечивающие примыкание стен к кровле и к цоколю здания. Все элементы ограждения стен поставляются упакованными.

При установке окон используется переплет на основе ПВХ-профиля или другие (по желанию заказчика).

Почему именно такой вариант строительства предлагается специалистами ООО «КЗЛК»? Практика показала, что применение зданий комплектной поставки с легкими ограждающими конструкциями дает значительное снижение материалоемкости, сокращает сроки возведения здания и делает доступной его стоимость. Полная комплектация зданий из ЛМК дает возможность быстро и с минимальными затратами построить любое по назначению здание. Этот вариант удобен и в плане транспортировки — вывоз несущих и ограждающих конструкций может производиться как железнодорожным, так и автотранспортом.

ООО «КЗЛК» — надежный партнер, проверенный временем. Сотрудники компании не только знают все нюансы производства и монтажа, но и всегда готовы к индивидуальному подходу в работе с клиентами.



ООО «Кузнецкий завод легких конструкций»
654000 Россия, г. Новокузнецк,
ул. Л. Чайкиной, 10
Тел. (3843) 79-4173, факс (3843) 46-9087
E-mail: kzl@km-group.ru
www.kzl.ru