

МАГНИТЫ RATEC ДЛЯ ФИКСАЦИИ ЗАКЛАДНЫХ ДЕТАЛЕЙ

Название фирмы RATEC (Германия) хорошо известно на российском рынке. Уже несколько лет она успешно внедряет новые системы опалубки на российских заводах сборного железобетона.

Опалубочные системы RATEC — это качественная универсальная опалубка для производства железобетонных изделий. Это фактически конструктор, с помощью которого решаются абсолютно все задачи по производству ЖБИ любой конфигурации и сложности, в том числе радиальных.

В современных условиях развития строительной отрасли комплексный подход к делу особенно актуален. Типовые проекты в промышленном и гражданском строительстве применяются все меньше, уступая оригинальным архитектурным идеям. Имея опалубку RATEC, производитель ЖБИ получает возможность принимать разовые индивидуальные заказы, оперативно реагировать на конструкторские изменения в типовых сериях домов, начать выпуск новых изделий, востребованных на рынке, которые до этого не производились в силу технических или иных причин.

Мы уже неоднократно рассказывали о бортовых системах фирмы RATEC GmbH и о примерах их внедрения на российских предприятиях. Также успешно фирма решает вопросы по фиксации с помощью магнитов закладных деталей, проемобразователей и пустотообразователей.

ФИКСАЦИЯ МЕТАЛЛИЧЕСКИХ ЗАКЛАДНЫХ ДЕТАЛЕЙ

Решение данной задачи осуществляется с помощью двустороннего магнитного фиксатора. Одной стороной он фиксируется на

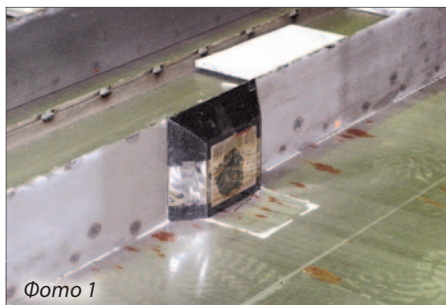


Фото 1

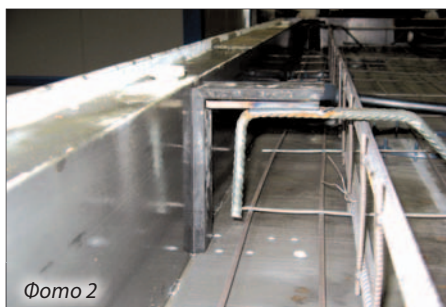


Фото 2



Фото 3

поверхности поддона (стола) или кассеты, ко второй стороне фиксируется закладная деталь. Размеры, форма, усилие магнитов полностью соответствуют требованиям заказчика (фото 1, 2, 3).

ФИКСАЦИЯ ЭЛЕКТРОМОНТАЖНОЙ АРМАТУРЫ

Фиксация данного вида закладных деталей производится с помощью обрезиненного магнитного фиксатора, форма которого полностью соответствует форме закладной. Закладная деталь (чаще всего это электро-монтажные коробки для розеток, выключателей и разветвителей) плотно, с натягом, устанавливается на фиксаторе (фото 4, 5, 6). При распалубке магнитный фиксатор остается на поддоне (столе).

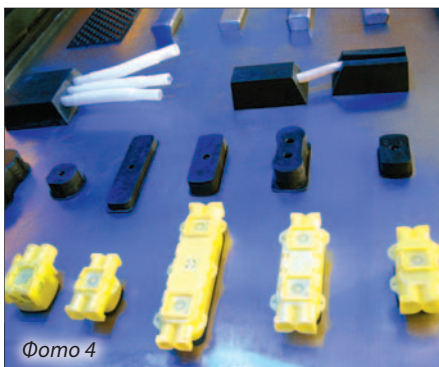


Фото 4

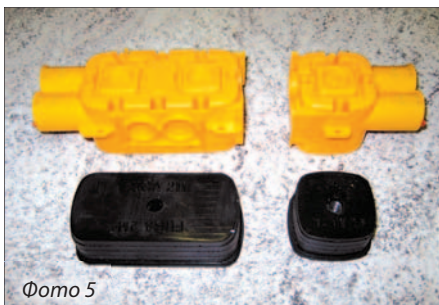


Фото 5



Фото 6

ПУСТОТООБРАЗОВАТЕЛИ

Данный вид изделий предназначен для формирования различного рода углублений, пазов, проемов небольшого размера, фасок, канавок любой сложности (фото 7, 8, 9).



Фото 7

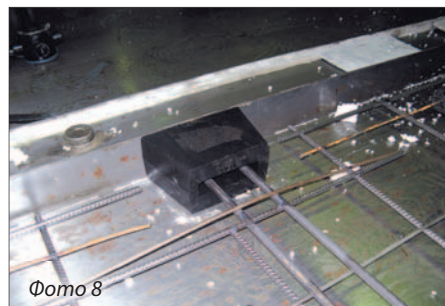


Фото 8

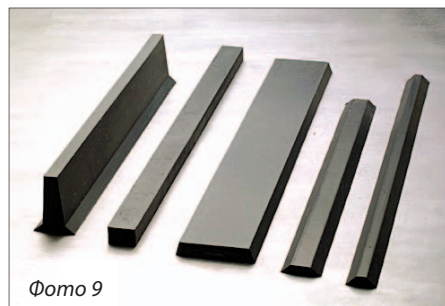


Фото 9

Использование магнитов для фиксации закладных деталей и пустотообразователей в значительной степени сокращает затраты рабочего времени и улучшает качество выпускаемой продукции. Внедрение технологии RATEC — шаг вперед в модернизации вашего производства ЖБИ.

Ваши задачи нам по плечу!



RATEC GmbH 68766 Hockenheim/Germany
Tel.: 8-10-49-6205-940715
Fax: 8-10-49-6205-940720
E-mail: nmaurer@ratec.org www.ratec.org
OOO «РАТЕК»
196084 Санкт-Петербург
Тел.: (812) 490-6638, +7 921 914-7723
Факс (812) 490-6648
E-mail: ratec.rus@mail.ru