

ЖИЛЬЕ ЗА ТРИ МЕСЯЦА

Современные технологии строительства малоэтажных зданий из легких металлоконструкций, предлагаемые шведской промышленной группой Lindab, — воплощенная в жизнь мечта строителей.

Они позволяют собрать комфортабельный теплый дом в любой точке нашей необъятной страны за 2–3 месяца. Собрать, как из деталей детского конструктора, — легко, без строительного мусора и трудоемких процессов, просто скрепляя с помощью винтов-саморезов идеально подогнанные в размер и тщательно промаркированные элементы. Фантастика? Нет. Недавно в Узбекистане состоялось торжественное открытие новой базы газового месторождения Хаузак, разрабатываемого ОАО «ЛУКОЙЛ». Его запуск является крупнейшим проектом России и Узбекистана и имеет стратегическое значение для экономики двух стран.

Данный проект стал успешным, поскольку менее чем за год на этом месторождении было возведено более 45 зданий и сооружений! Обеспечить сроки строительства в непростых условиях пустыни позволила технология быстровозводимых зданий на основе сверхлегких стальных каркасов. А качество и надежность готовых сооружений, по утверждениям заселившихся газозаводчиков, остались неизменно высокими. Реализация проекта Хаузак состоялась благодаря технологиям, качеству продукции и эффективному системному подходу компании Lindab, а также профессионализму сотрудников строительной инженеринговой компании «ЛОММЕТА» — партнера Lindab.

ПРЕИМУЩЕСТВА ОЧЕВИДНЫ

Преимущества быстрого строительства очевидны: вложения в такие проекты окупаются в кратчайшие сроки. Конструкции для каркасов, изготовленные из высокопрочной стали, имеют малый вес, их легко доставить в любой труднодоступный район, а строить из них можно и на вечной мерзлоте тундры, и в сейсмоопасных зонах, и в отдаленных таежных поселках, и в скалистой южной местности, поскольку они не требуют мощного фундамента и тяжелой техники — чтобы их собрать, достаточно любой строительной бригады, вооруженной шурупвертами.

Дома из металлоконструкций не сразу получили признание в России. Кирпич, бетон и дерево казались более надежной защитой в условиях неласкового российского климата. Но скандинавские технологии, не менее приспособленные к холодам и большим снеговым нагрузкам, все-таки нашли путь к сердцу российского потребителя. При ближайшем рассмотрении оказалось, что каркасные шведские дома отлично себя чувствуют и при шестидесятиградусных морозах, и в условиях субтропической жары. При этом выяснилось, что они еще и очень экономичны в эксплуатации — требуют минимальных затрат на обогрев и позволяют обходиться без капитального ремонта в течение 50 лет!



ДОМ ИЗ КОМПЬЮТЕРА

Дилеров не просто учат проектировать из компонентов Lindab дома любой сложности — они получают программное обеспечение, позволяющее быстро подготовить полноценный проект, рассчитанный на определенную нагрузку и климатическую зону. То есть на экране компьютера не просто разрабатывается облик здания, но и готовятся чертежи в трехмерном изображении, производятся расчеты на несущую способность в соответствии с европейскими и российскими нормами. Мало того, программа сама производит привязку элементов, компоует профили и страхует проектировщика от ошибок. Таким образом, проект каркаса здания площадью 200–300 кв. м с готовыми спецификациями для размещения в производство создается буквально за день, экономя заказчику время и немалые деньги.

Компьютерная точность проекта подкрепляется машиностроительной точностью полностью автоматизированного производства. Такой дом из компьютера на стройплощадке собирается без всяких неприятных сюрпризов.

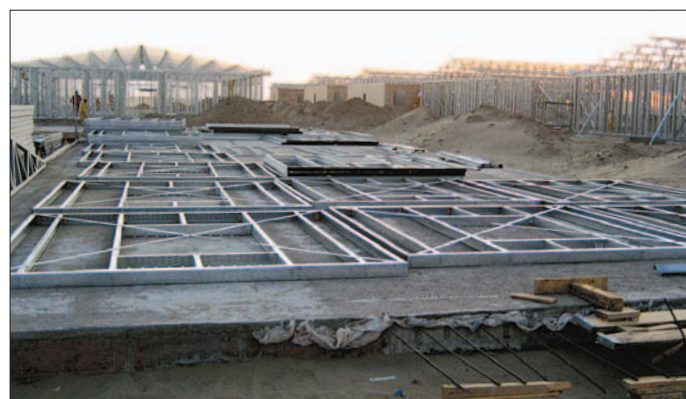
ТЕХНОЛОГИИ БУДУЩЕГО

Территория стройки без мусора и обезображивающих ландшафт котлованов, отсутствие мокрых процессов, позволяющее вести работы в любое время года, идеально ровные поверхности под отделку, спрятанные внутри стен трубы и кабели — это только часть очевидных преимуществ новой строительной технологии.

Каркасные дома, как известно, теплее кирпичных. Стены таких домов не промерзают, не впитывают влагу, не имеют щелей. Благодаря эффективным инженерным решениям они идеально удерживают тепло и обеспечивают хорошую звукоизоляцию. Теплоберегающие показатели таких домов соответствуют самым жестким европейским требованиям и позволяют применять их в условиях Крайнего Севера.

А применение тонколистовой оцинкованной высокопрочной стали позволило значительно снизить металлоемкость конструкций. Вес квадратного метра несущего стального каркаса Lindab составляет 20–45 кг, готового здания — 150 кг. Это значительно упрощает доставку материалов к месту строительства и открывает новые возможности по застройке районов с плохим грунтом, а также труднодоступных и удаленных территорий.

Людмила СЕРГЕЕВА



ЕТС – Строительные системы

Тел. (812) 336-6868

Представительство Lindab

123290 Россия, Москва, ул. 2-я Магистральная, 14 Г, строение 1

Тел. (495) 937-2278, факс (495) 937-2279, e-mail: info@lindab.ru

